

# FICHE TECHNIQUE

## Imprimante 3D Dentaire Accufab-D1s

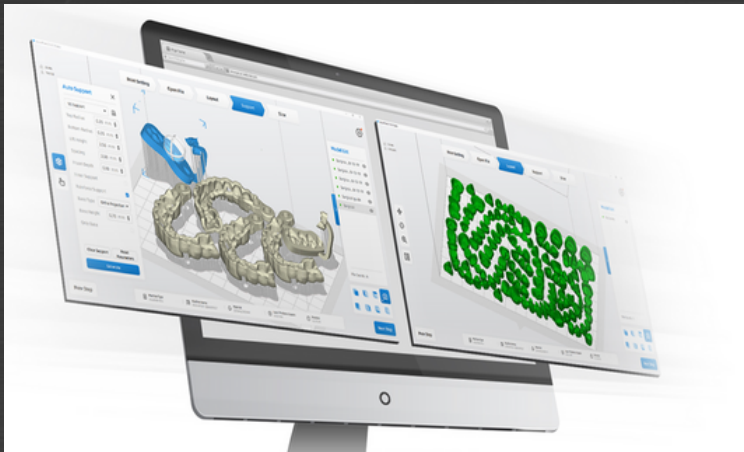


Précision maximale (épaisseur de couche) :  
20 microns

Dimensions du plateau d'impression : 144  
x 81 x 160 mm

Vitesse : Jusqu'à 50mm/h (dépendant de la  
résine choisie)

Matières compatibles : Résines ortho  
model, calcinable, dental model, surgical  
guide



L'imprimante 3D Accufab-D1s de la  
marque Shining 3D est une machine  
spécialement développée pour répondre  
aux besoins des prothésistes dentaires. À  
partir d'un fichier 3D, obtenu par le biais  
d'un scanner 3D ou fourni par un dentiste  
ou orthodontiste, elle vous permettra  
d'imprimer en résine dentaire / résine  
calcinable vos prothèses (modèles,  
couronnes, bars implantaires, bridges,  
châssis métalliques, gouttières et autres  
prothèses créées en CAO).

Particulièrement précise, il vous suffit  
simplement de paramétrer vos  
impressions en quelques clics et de les  
lancer sur votre machine !

# FICHE TECHNIQUE

## Imprimante 3D Dentaire Accufab-D1s

Dimension	396 mm * 406 mm * 755 mm
Poids	30 kg
Enveloppe de Construction	144 mm * 81 mm * 160 mm
Vitesse d'impression	50 mm / h*
Précision d'impression	±35 µm
Épaisseur de Couche	25 µm, 50 µm, 100 µm
Résolution Native DLP	1920 x 1080, 1080 p
Option Matérielle	Open
Interface	USB / Ethernet / Wi-Fi