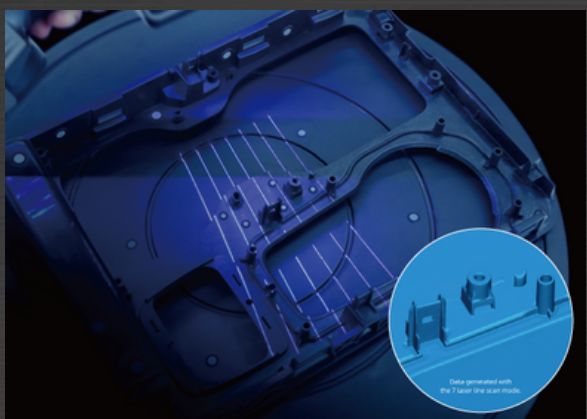


FICHE TECHNIQUE

Scanner 3D Métrologie Shining 3D Freescan Trio



Le Freescan Trio de Shining 3D marque une révolution dans le domaine des scanners 3D, étant le pionnier dans l'utilisation de la technologie laser sans marqueurs et sans barre de tracking. Il offre ainsi des fonctions innovantes et des performances inégalées. Il hérite de la technologie laser aboutie et de la qualité métrologique et de la conception légère de la gamme Freescan. Le Trio est capable de capturer un nombre impressionnant de 3 010 000 points par seconde, ce qui en fait le scanner 3D portable le plus rapide de sa catégorie. Complété par un large champ de vision de 650 x 580 mm, il permet de capturer plus de données sur une plage plus vaste. Pouvant être présenté comme un mix entre les qualités du Freescan Combo et du Freescan UEPro, les caractéristiques techniques du Trio en font le scanner le plus polyvalent de la gamme, avec un prix plus élevé. Ce dispositif de métrologie intègre également la photogrammétrie pour offrir une précision volumétrique impressionnante allant jusqu'à 0,02 mm + 0,15 mm/m, comme son congénère le Freescan UE Pro. Que vous ayez besoin de rapidité ou de précision sur des assemblages petits ou grands, le FreeScan Trio polyvalent est adapté à tous vos projets.



FICHE TECHNIQUE

Scanner 3D Métrologie Shining 3D Freescan Trio

Mode de scan	Balayage de ligne multiples, balayage d'une seule ligne,	Balayage fin	Balayage ultra rapide 98 lignes laser
Source de lumière	26 lignes laser + une seule ligne laser	7 lignes laser parallèles	98 lignes laser
Distance de travail	300 mm	200 mm	300 mm
Précision du scan	Jusqu'à 0,02 mm		
Précision volumétrique	0,02+0,03 mm/m (mode standard)0,02+0,015 mm/m (mode photogrammétrie intégré)		
Vitesse de scan	3,010,000 points/s		
Profondeur de champ	360 mm		
Champ de vision	650 mm × 580 mm		
Distance de Points	0.01 - 3 mm		
Classe laser	Classe 2M (sans risque pour les yeux)		
Connexion	USB 3.0		
Système			
Configuration recommandée	OS: Win10, 64 bit ; carte graphique: cartes de séries NVIDIA GTX/RTX, supérieur ou égale à GForce RTX 3060 ; mémoire GPU: ≥ 6G ; processeur: I7-10700 ; mémoire vive : ≥ 64GB		
Caractéristiques du produit			
Dimensions	331 mm x 120 mm x 76 mm		
Poids	985 g		
Alimentation	DC: 12V, 5.0A		
Plage de température de fonctionnement	0°C à 40 °C		
Plage d'humidité de fonctionnement	10%-90%		
Certifications	CE, FCC, ROHS, WEEE, KC, FDA, UKCA, IP50		