

FICHE TECHNIQUE

xTool M1 Ultra 10W 4-en-1



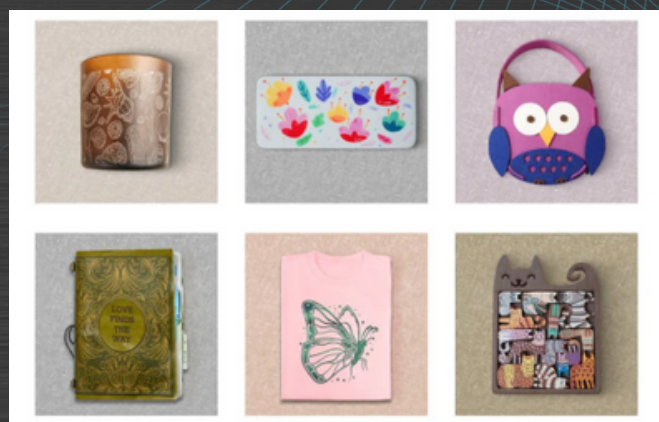
Le xTool M1 Ultra est une machine polyvalente 4-en-1, combinant un laser, une lame de découpe, une imprimante jet d'encre et un traceur de dessin, idéale pour répondre à tous vos besoins créatifs.

Avec sa puissance de 10 W, elle permet de graver, découper et imprimer sur une large gamme de matériaux, du bois au cuir, en passant par l'argile et la pierre.

Son système Easy Swap™ facilite le changement de mode en seulement trois secondes, optimisant ainsi votre flux de travail.

Sécurisée et conviviale, elle est conçue pour permettre à quiconque de réaliser des projets d'artisanat avec une efficacité et une précision inégalées.

Peu importe si c'est des surfaces souples ou dures, fines ou épaisses, plates ou incurvées en 3D, la M1 Ultra est là pour tous vos besoins. Laissez votre imagination s'exprimer, la M1 Ultra s'occupe du reste !



FICHE TECHNIQUE

xTool M1 Ultra 10W 4-en-1

Dimensions du produit	620 x 498 x 178 mm
Poids du produit	12 kg
Mode de traitement	Mode laser, mode lame, impression jet d'encre, dessin au stylo, traitement multi-modules
Zone de travail	Mode laser : 300 x 300 mm Mode lame : 300 x 300 mm (295 x 295 mm pour la lame de coupe) Mode stylo : 300 x 300 mm Mode jet d'encre : 294 x 298 mm
Vitesse de travail maximale	400 mm/s
Puissance laser	Laser à diodes 10 W

Capacité maximale de découpe laser	Planche de tilleul de 6 mm
Capacité de coupe maximale de la lame	Lame à pointe fine : 1,5 mm Lame de coupe : 2,5 mm
Caméra intégrée	Non
Aperçu	Aperçu instantané, aperçu en direct de la lumière à grande vitesse
Positionnement	Positionnement précis Pin-point™
Classement de sécurité	Sécurité laser de Classe 1
Connexion	USB / Wi-Fi
Système de support	Android / iOS / iPad / Windows / macOS
Fichier d'Assistance	SVG, DXF, JPG, JPEG, PNG, BMP...

